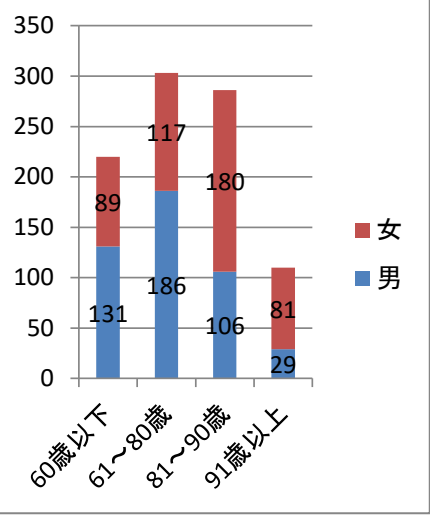


NPO法人成年後見なのはな 法定後見受任状況2

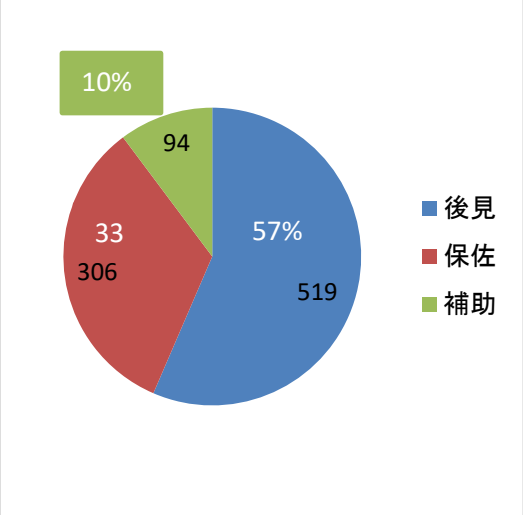
2017.2.13 現在

総受任件数(含む 終了案件) 919 件

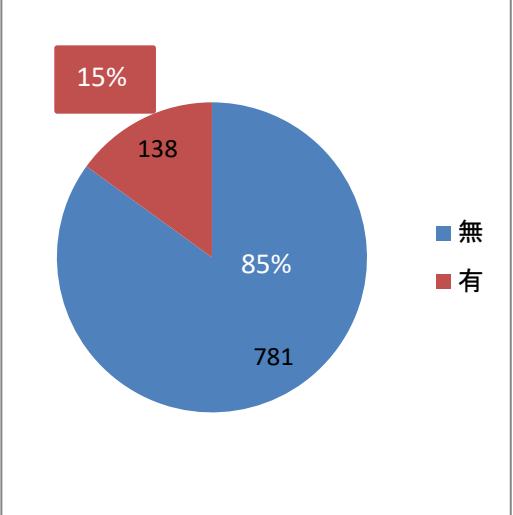
年齢別



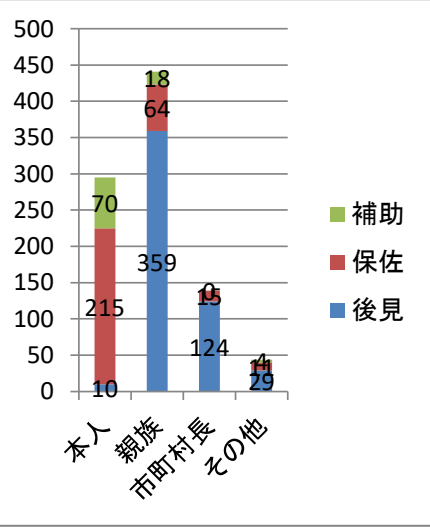
類型別



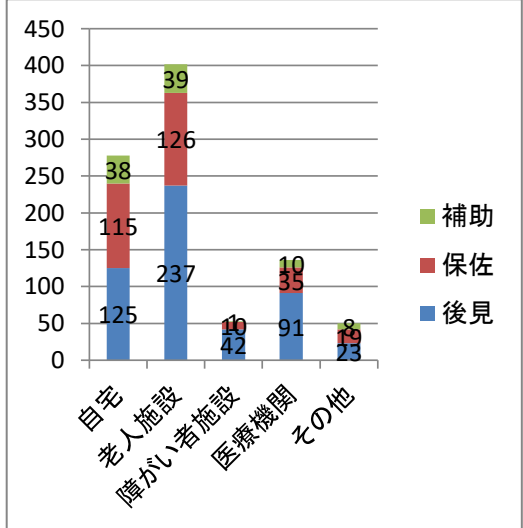
生活保護割合



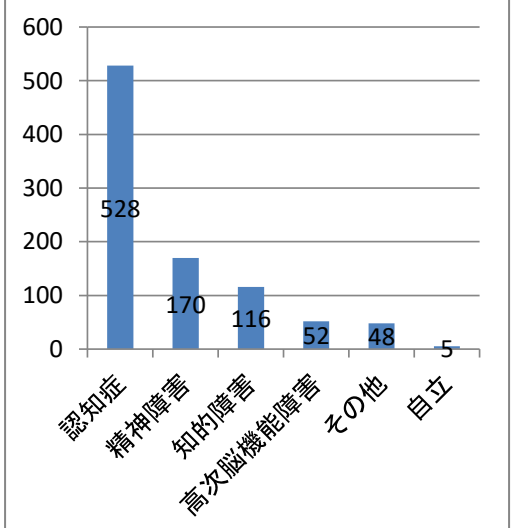
申立人別



居住区分別



身体情報



本人住所

	総受任件数 (含終了)	左記のうち 市長申立件数		総受任件数 (含終了)	左記のうち 市長申立件数
千葉市計	317	34	茂原市	7	2
千葉市中央区	70	9	東金市	6	0
千葉市若葉区	67	5	長生郡	5	2
千葉市花見川区	51	7	江戸川区	4	1
千葉市美浜区	49	1	香取市	4	0
千葉市緑区	49	5	白井市	4	1
千葉市稲毛区	31	7	三郷市	4	0
市原市	139	14	山武市	4	3
八千代市	74	4	印旛郡	3	0
木更津市	47	5	鴨川市	2	0
習志野市	45	11	大網白里市	2	0
鎌ヶ谷市	34	11	富津市	2	1
流山市	33	8	水戸市	2	2
袖ヶ浦市	30	8	旭市	1	0
船橋市	27	5	横浜市鶴見区	1	0
市川市	22	8	荒川区	1	0
柏市	17	1	新宿区	1	0
佐倉市	16	0	杉並区	1	0
印西市	15	4	板橋区	1	1
四街道市	9	2	常総市	1	0
いすみ市	8	3	夷隅郡	1	0
君津市	8	0	足立区	1	0
八街市	8	5	山武郡	1	1
松戸市	7	3	浦添市	1	0
			江東区	1	0
			合計	919	140