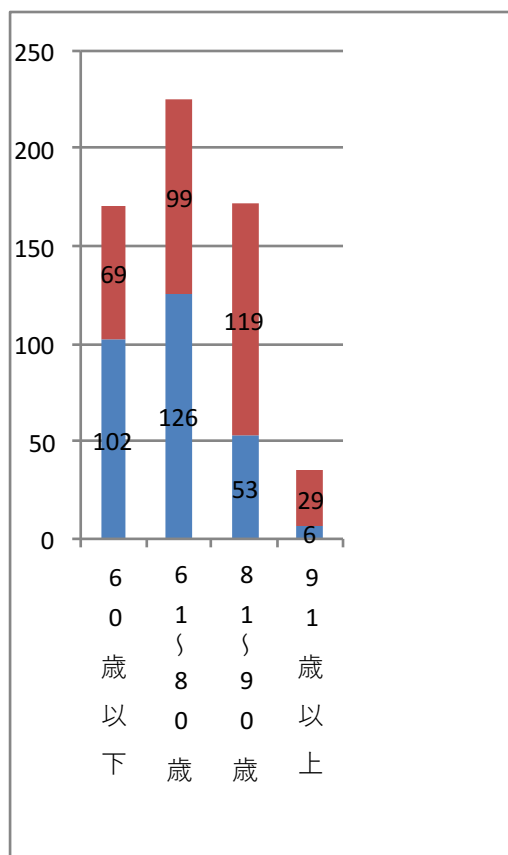


NPO法人成年後見なのはな 法定後見受任状況 (2016.5.12 現在)

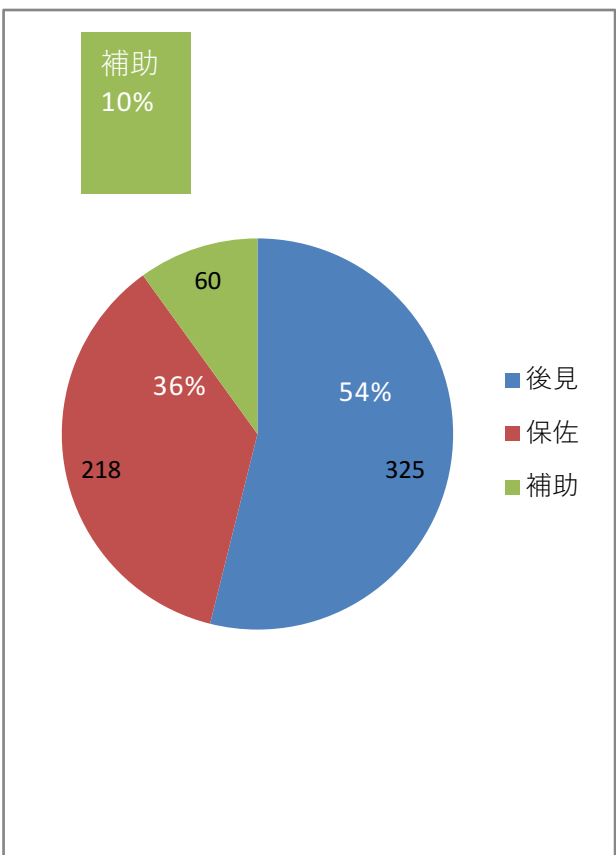
現在活動件数 (除く終了案件) 603 件

年齢別

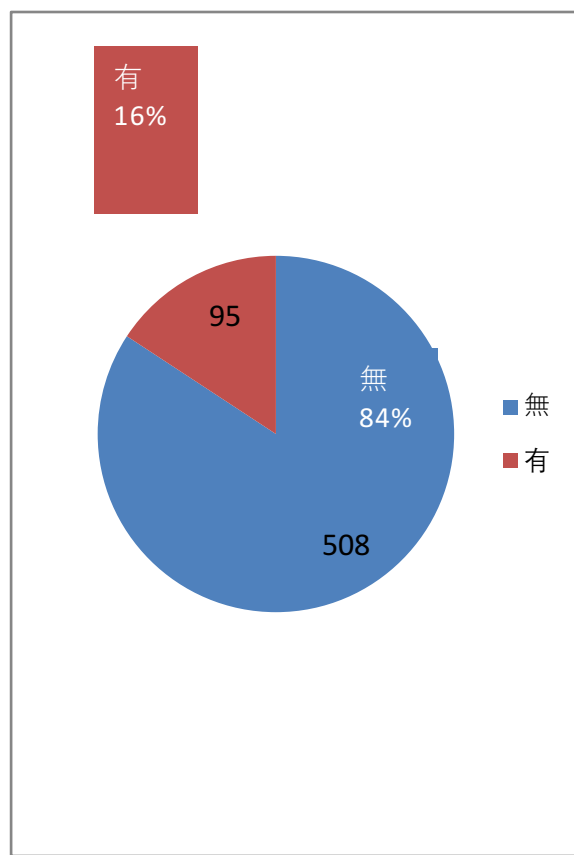
■ 男 ■ 女



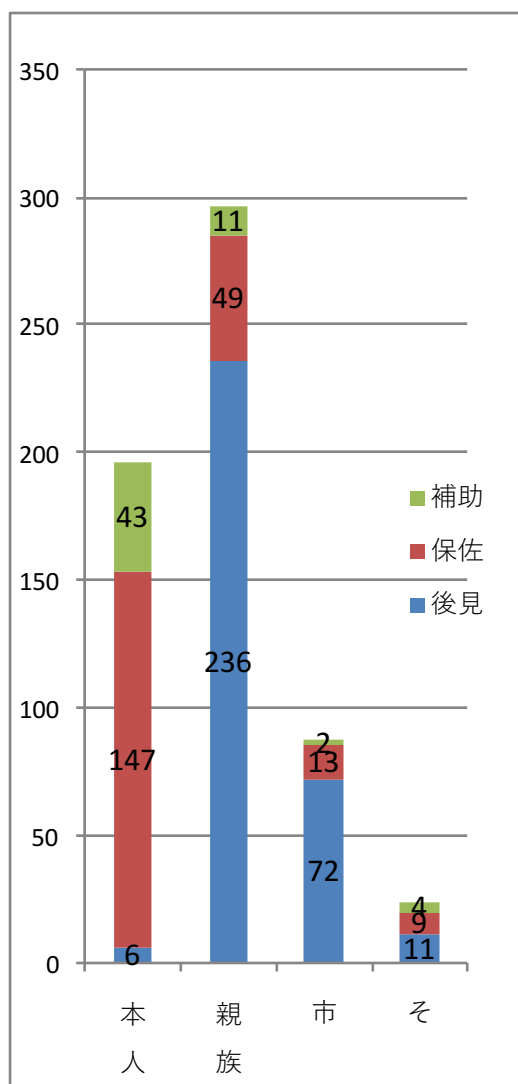
類型別



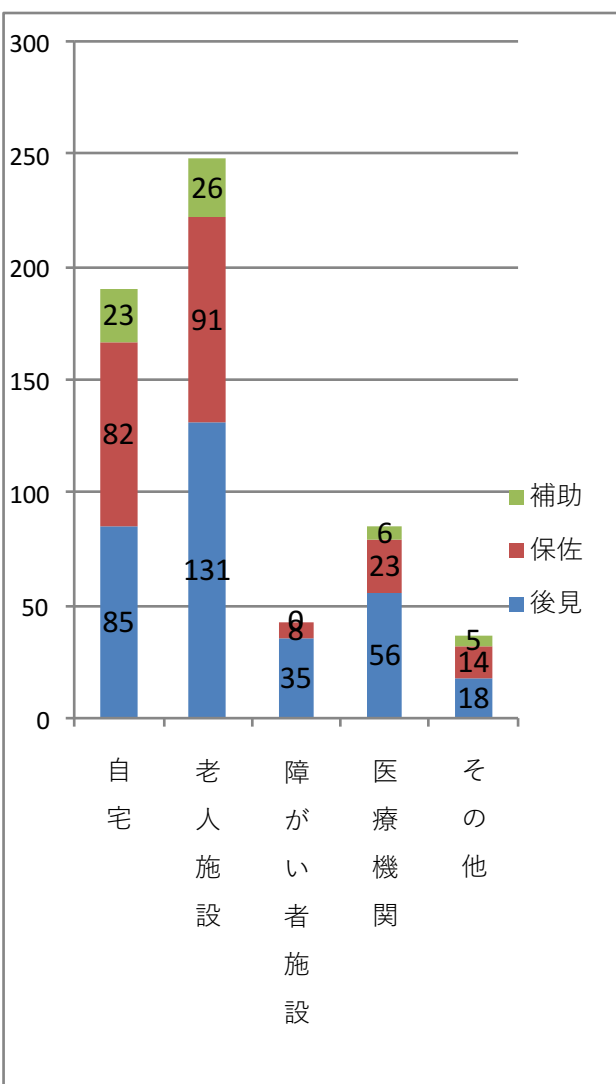
生活保護割合



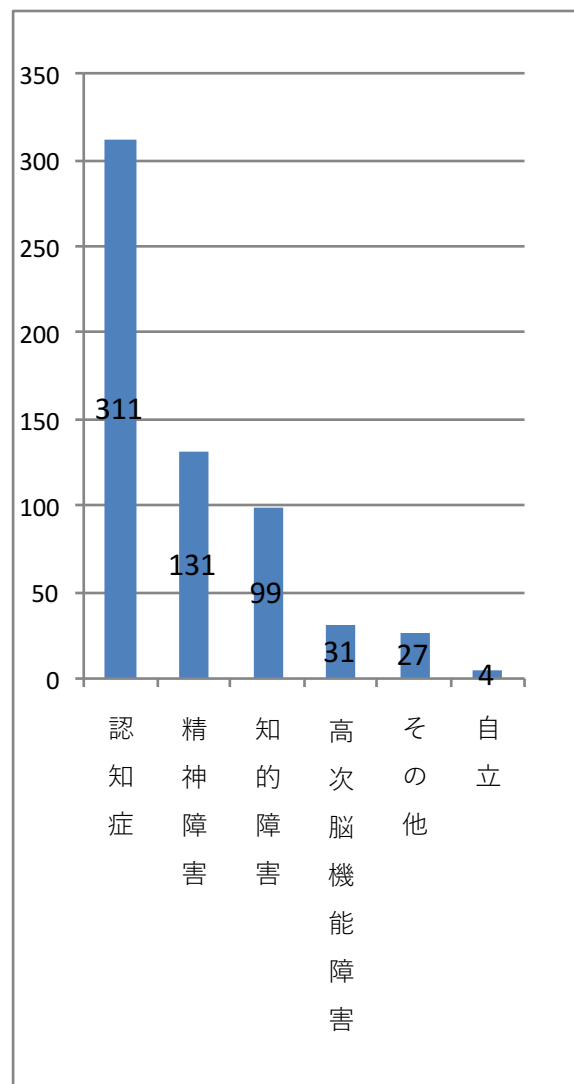
申立人別



居住区分別



身体情報



本人住所

	A.総受任 件数 (含終了)	Aのうち 市長申立 件数	B. 現在 活動件数 (除終了)	Bのうち 市長申立 件数		A.総受任 件数 (含終了)	Aのうち 市長申立 件数	B. 現在 活動件数 (除終了)	Bのうち 市長申立 件数
千葉市計	285	28	193	13	八街市	7	4	5	4
千葉市若葉区	60	5	44	3	香取市	4	0	4	0
千葉市中央区	67	10	42	6	山武市	4	3	4	3
千葉市緑区	45	3	32	1	江戸川区	4	1	3	1
千葉市花見川区	43	5	29	1	長生郡	5	2	3	2
千葉市美浜区	41	1	25	0	白井市	5	1	3	0
千葉市稲毛区	29	4	21	2	三郷市	4	0	3	0
					松戸市	6	3	2	1
市原市	135	14	99	14	横浜市鶴見区	1	0	1	0
八千代市	70	5	49	4	鴨川市	1	0	1	0
木更津市	44	4	37	3	勝浦市	1	0	1	0
習志野市	39	6	27	3	大網白里市	1	0	1	0
袖ヶ浦市	28	7	27	7	板橋区	1	1	1	1
鎌ヶ谷市	32	10	21	7	富津市	2	1	1	1
船橋市	27	5	20	3	常総市	1	0	1	0
流山市	26	6	16	4	夷隅郡	1	0	1	0
市川市	22	8	14	6	足立区	1	0	1	0
佐倉市	14	0	11	0	山武郡	1	1	1	1
印西市	11	4	10	4	水戸市	2	2	1	1
柏市	14	1	8	1	浦添市	1	0	1	0
四街道市	8	1	7	1	江東区	1	0	1	0
いすみ市	7	2	6	1	印旛郡	1	0	1	0
茂原市	8	2	6	1	旭市	1	0	0	0
君津市	5	0	5	0					
東金市	6	0	5	0					
					合計	839	122	603	87