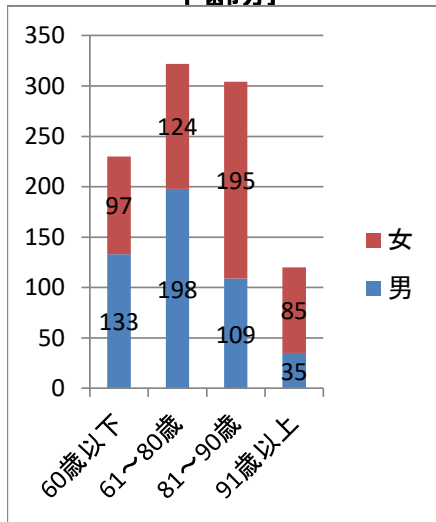


# NPO法人成年後見なのはな 法定後見受任状況2

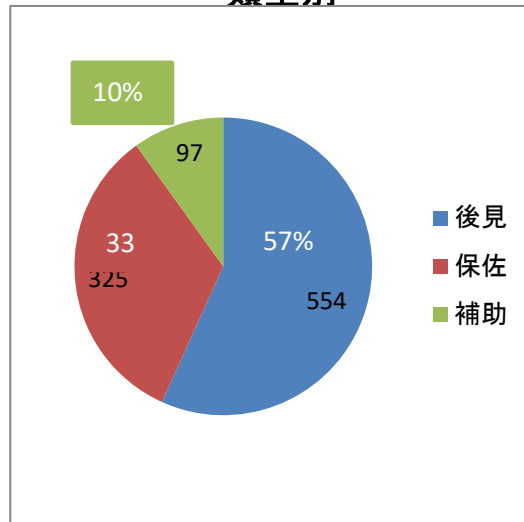
2017.10.12 現在

総受任件数(含む 終了案件) **976** 件

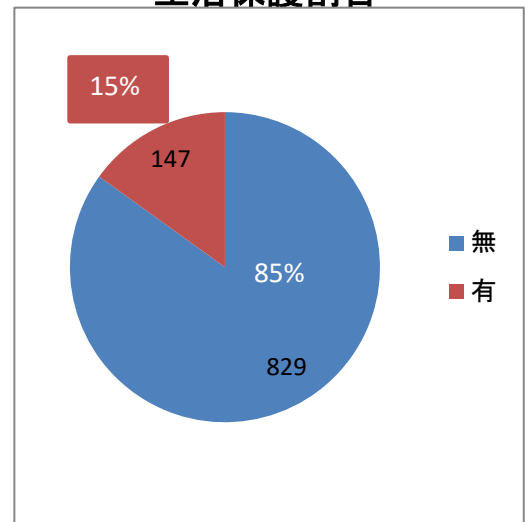
年齢別



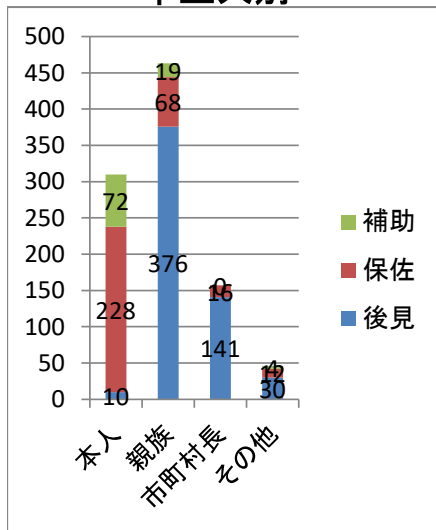
類型別



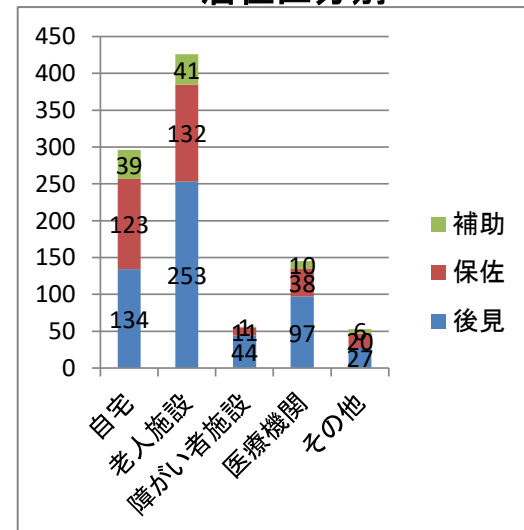
生活保護割合



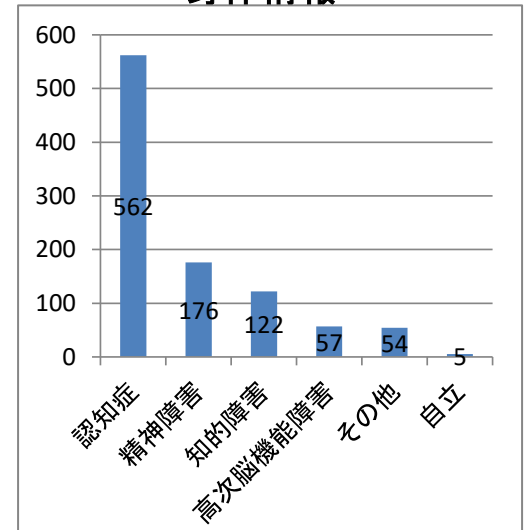
申立人別



居住区分別



身体情報



## 本人住所

	総受任件数 (含終了)	左記のうち 市長申立件数		総受任件数 (含終了)	左記のうち 市長申立件数
千葉市計	330	37	長生郡	5	2
千葉市若葉区	71	7	山武市	5	4
千葉市中央区	70	8	江戸川区	4	1
千葉市花見川区	53	8	香取市	4	0
千葉市緑区	52	6	白井市	4	1
千葉市美浜区	51	1	三郷市	4	0
千葉市稲毛区	33	7	印旛郡	3	0
市原市	142	14	鴨川市	2	0
八千代市	78	4	館山市	2	0
習志野市	54	16	大網白里市	2	0
木更津市	48	6	富津市	2	1
流山市	39	9	水戸市	2	2
鎌ヶ谷市	38	14	旭市	1	0
袖ヶ浦市	32	9	横浜市鶴見区	1	0
船橋市	29	5	荒川区	1	0
市川市	22	8	新宿区	1	0
柏市	18	2	杉並区	1	0
印西市	15	4	板橋区	1	1
佐倉市	15	0	常総市	1	0
君津市	9	0	夷隅郡	1	0
四街道市	9	2	足立区	1	0
松戸市	9	3	山武郡	1	1
八街市	9	5	浦添市	1	0
いすみ市	8	3	江東区	1	0
茂原市	7	2	成田市	1	0
東金市	6	0	我孫子市	1	0
			香取郡	1	0

合計	976	156
----	-----	-----