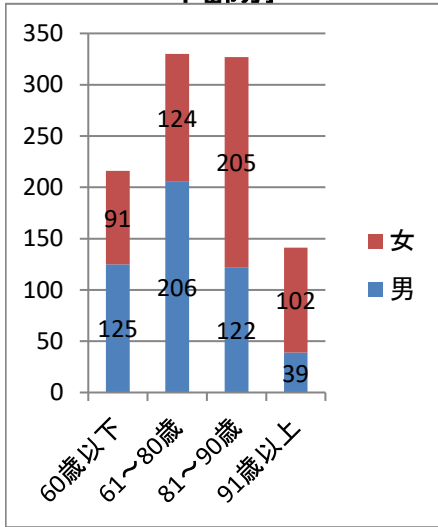


NPO法人成年後見なのはな 法定後見受任状況2

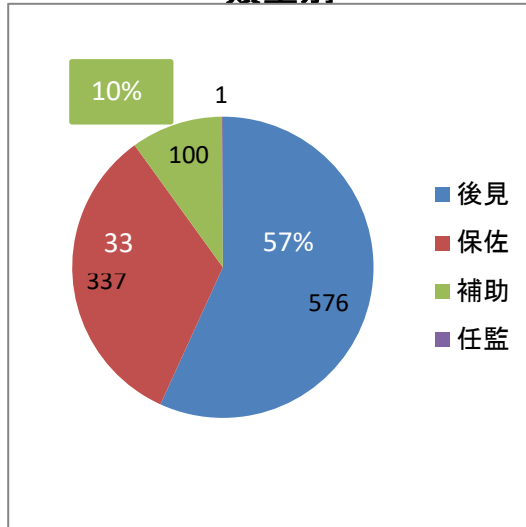
2018.6.13 現在

総受任件数(含む 終了案件) **1,014** 件

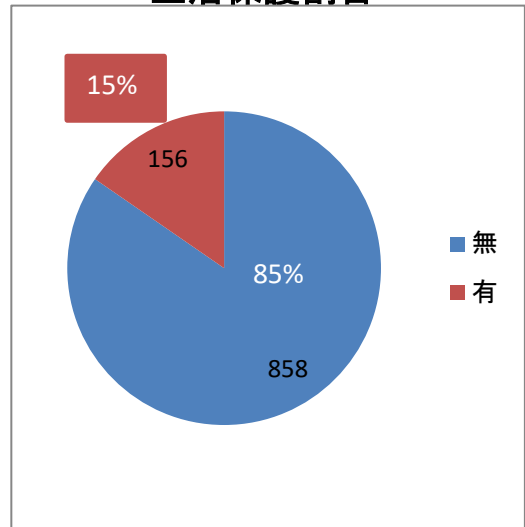
年齢別



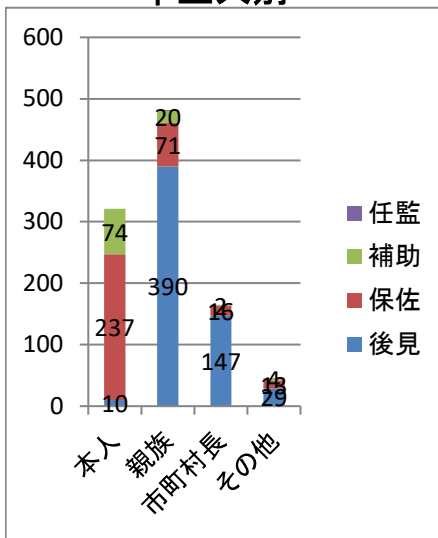
類型別



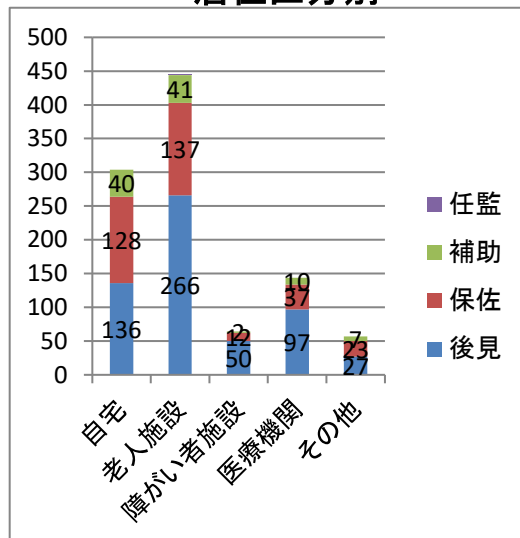
生活保護割合



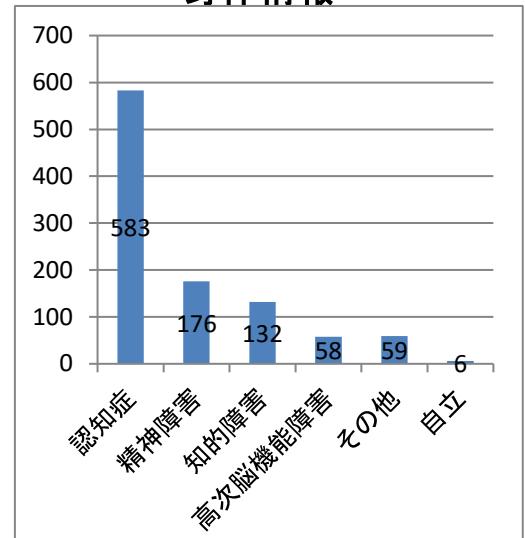
申立人別



居住区分別



身体情報



本人住所

	総受任件数 (含む 終了)	左記のうち 市長申立件数		総受任件数 (含む 終了)	左記のうち 市長申立件数
千葉市計	343	38	江戸川区	4	1
千葉市若葉区	76	8	白井市	4	1
千葉市中央区	70	8	三郷市	4	0
千葉市花見川区	55	8	香取市	3	0
千葉市美浜区	51	1	印旛郡	3	0
千葉市緑区	54	5	鴨川市	2	0
千葉市稲毛区	37	8	館山市	2	0
市原市	149	15	大網白里市	2	0
八千代市	78	5	富津市	2	1
習志野市	62	21	水戸市	2	2
木更津市	48	6	山武郡	2	1
流山市	40	9	旭市	1	0
鎌ヶ谷市	42	15	横浜市鶴見区	1	0
袖ヶ浦市	33	9	荒川区	1	0
船橋市	31	5	新宿区	1	0
市川市	22	8	杉並区	1	0
柏市	19	3	板橋区	1	1
印西市	17	4	常総市	1	0
佐倉市	16	0	夷隅郡	1	0
松戸市	11	3	足立区	1	0
君津市	9	0	浦添市	1	0
四街道市	9	2	江東区	1	0
いすみ市	8	3	成田市	1	0
八街市	7	4	我孫子市	1	0
茂原市	7	2	香取郡	1	0
東金市	6	0	伊豆の国市	1	0
長生郡	5	2	高崎市	1	0
山武市	5	4	守谷市	1	0
			合計	1,014	-