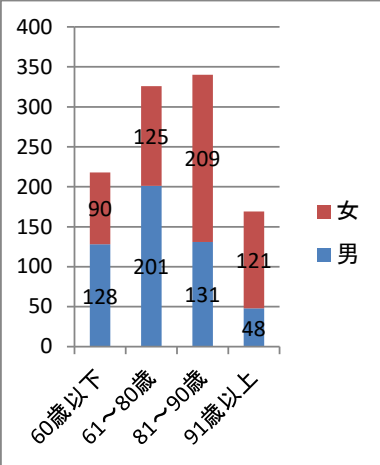


# NPO法人成年後見なのはな 法定後見受任状況2

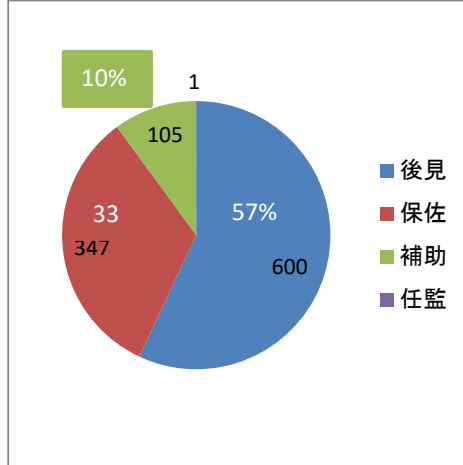
2019.2.15 現在

総受任件数(含む 終了案件) **1,053** 件

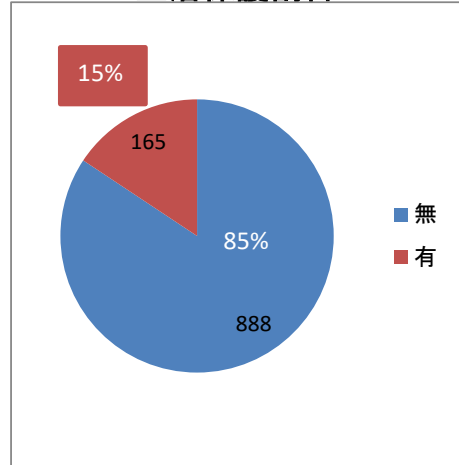
年齢別



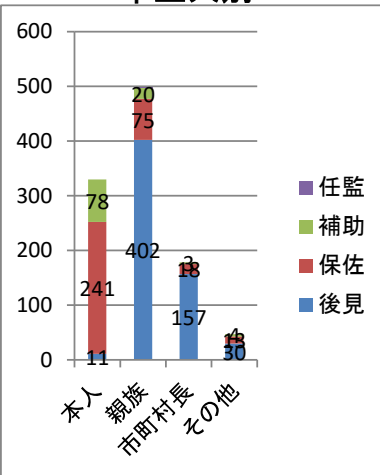
類型別



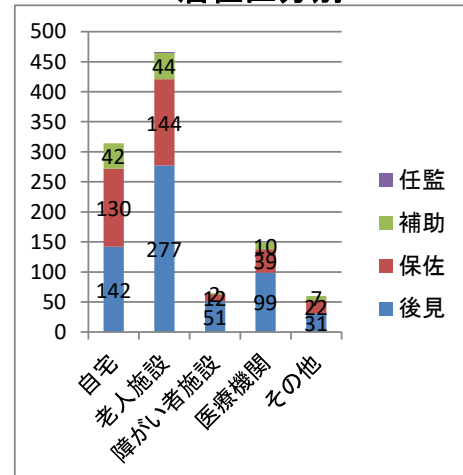
生活保護割合



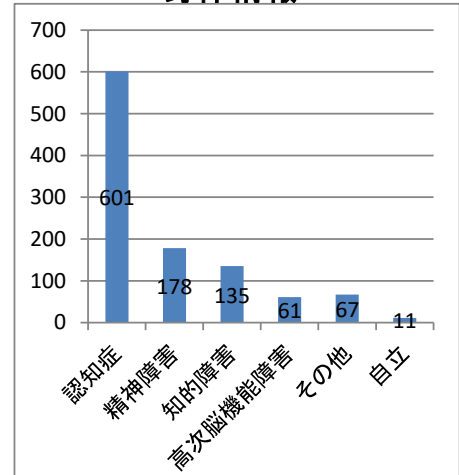
申立人別



居住区分別



身体情報



## 本人住所

	総受任件数 (含む終了)	左記のうち 市長申立件数		総受任件数 (含む終了)	左記のうち 市長申立件数
千葉市計	356	39	白井市	4	1
千葉市若葉区	77	9	三郷市	4	0
千葉市中央区	73	8	印旛郡	4	0
千葉市花見川区	58	8	香取市	3	0
千葉市緑区	58	5	鴨川市	2	0
千葉市美浜区	53	1	館山市	2	0
千葉市稲毛区	37	8	大網白里市	2	0
市原市	149	15	富津市	2	1
八千代市	85	6	水戸市	2	2
習志野市	67	24	山武郡	2	1
木更津市	48	6	旭市	1	0
鎌ヶ谷市	45	18	横浜市鶴見区	1	0
流山市	41	11	荒川区	1	0
袖ヶ浦市	34	9	新宿区	1	0
船橋市	32	5	杉並区	1	0
市川市	22	8	板橋区	1	1
印西市	20	5	常総市	1	0
柏市	19	3	夷隅郡	1	0
佐倉市	16	0	足立区	1	0
君津市	11	0	浦添市	1	0
松戸市	10	3	江東区	1	0
四街道市	9	2	成田市	1	0
茂原市	8	3	我孫子市	1	0
いすみ市	7	3	香取郡	1	0
八街市	7	4	伊豆の国市	1	0
東金市	6	0	高崎市	1	0
山武市	6	4	守谷市	1	0
長生郡	5	2	野田市	1	1
江戸川区	4	1	富里市	1	0
			合計	1,053	-