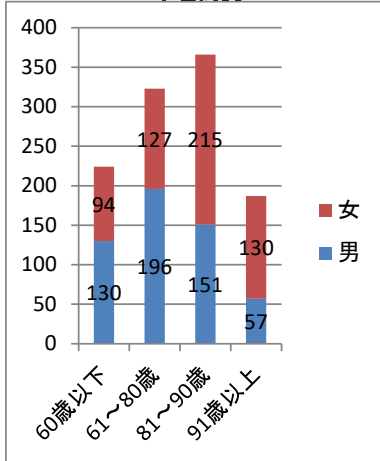


# NPO法人成年後見なのはな 法定後見受任状況2

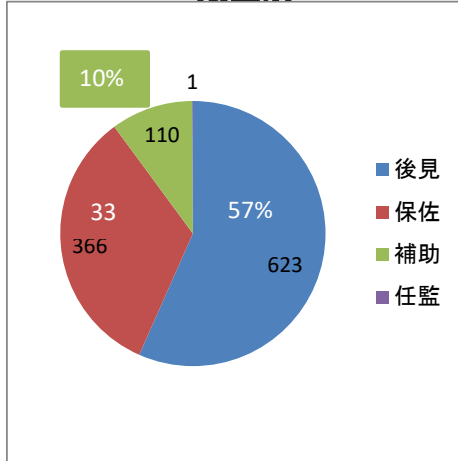
2019.9.18 現在

総受任件数(含む 終了案件) **1,100** 件

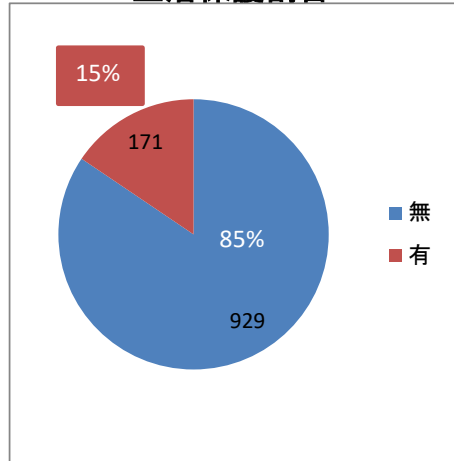
年齢別



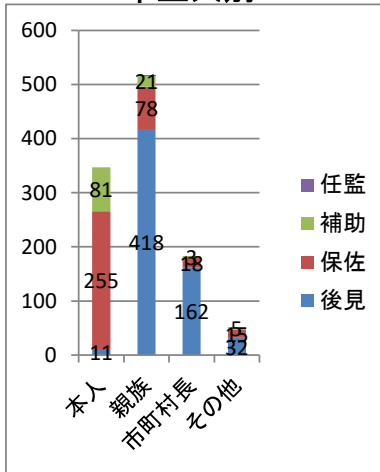
類型別



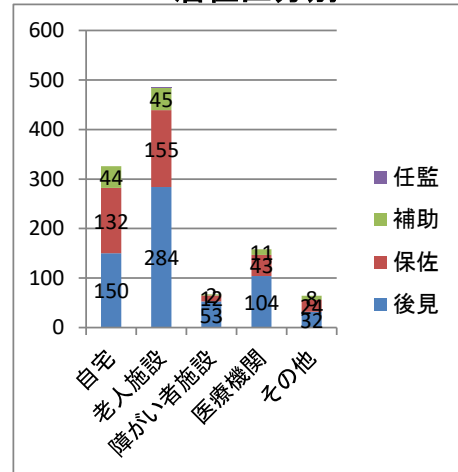
生活保護割合



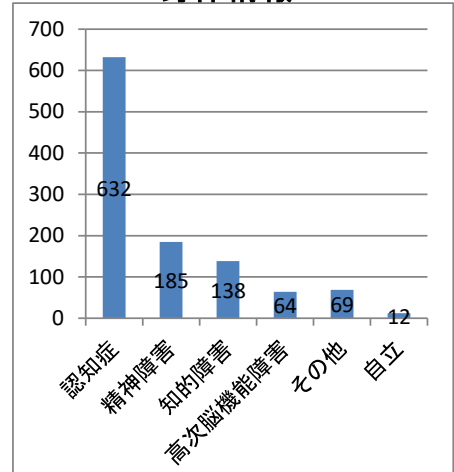
申立人別



居住区分別



身体情報



## 本人住所

|         | 総受任件数<br>(含終了) | 市長申立件数 |        | 総受任件数<br>(含終了) | 市長申立件数 |
|---------|----------------|--------|--------|----------------|--------|
| 千葉市計    | 369            | 39     | 白井市    | 4              | 2      |
| 千葉市若葉区  | 83             | 8      | 三郷市    | 4              | 0      |
| 千葉市中央区  | 75             | 10     | 印旛郡    | 4              | 0      |
| 千葉市花見川区 | 62             | 8      | 香取市    | 3              | 0      |
| 千葉市緑区   | 59             | 4      | 富津市    | 3              | 0      |
| 千葉市美浜区  | 52             | 1      | 鴨川市    | 2              | 0      |
| 千葉市稲毛区  | 38             | 8      | 館山市    | 2              | 0      |
| 市原市     | 150            | 14     | 大網白里市  | 2              | 0      |
| 八千代市    | 88             | 3      | 水戸市    | 2              | 0      |
| 習志野市    | 71             | 28     | 山武郡    | 2              | 1      |
| 木更津市    | 49             | 4      | 旭市     | 1              | 0      |
| 鎌ヶ谷市    | 48             | 20     | 横浜市鶴見区 | 1              | 0      |
| 流山市     | 45             | 11     | 荒川区    | 1              | 0      |
| 船橋市     | 40             | 4      | 新宿区    | 1              | 0      |
| 袖ヶ浦市    | 35             | 6      | 杉並区    | 1              | 0      |
| 市川市     | 22             | 10     | 板橋区    | 1              | 0      |
| 印西市     | 21             | 8      | 常総市    | 1              | 0      |
| 柏市      | 19             | 1      | 夷隅郡    | 1              | 0      |
| 佐倉市     | 16             | 1      | 足立区    | 1              | 0      |
| 君津市     | 11             | 0      | 浦添市    | 1              | 0      |
| 松戸市     | 12             | 4      | 江東区    | 1              | 0      |
| 四街道市    | 9              | 1      | 成田市    | 1              | 0      |
| 茂原市     | 8              | 4      | 我孫子市   | 1              | 0      |
| 八街市     | 8              | 3      | 香取郡    | 1              | 0      |
| いすみ市    | 7              | 3      | 伊豆の国市  | 1              | 0      |
| 東金市     | 7              | 0      | 高崎市    | 1              | 0      |
| 山武市     | 6              | 4      | 守谷市    | 1              | 0      |
| 長生郡     | 8              | 2      | 野田市    | 1              | 0      |
| 江戸川区    | 4              | 8      | 富里市    | 1              | 0      |
|         |                |        | 浦安市    | 0              | 2      |
|         |                |        | 合計     | 1,100          | 183    |