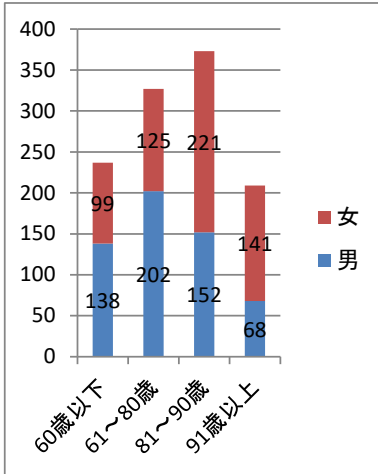


NPO法人成年後見なのはな 法定後見受任状況2

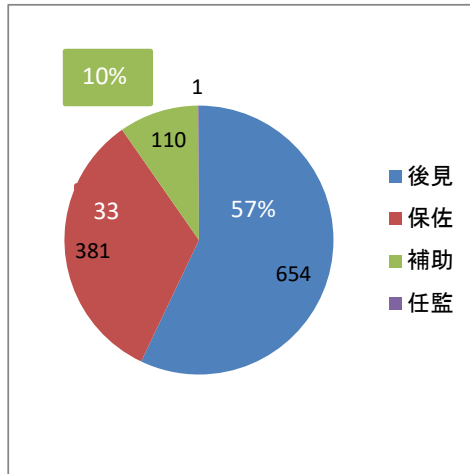
2020.6.16 現在

総受任件数(含む 終了案件) **1,146** 件

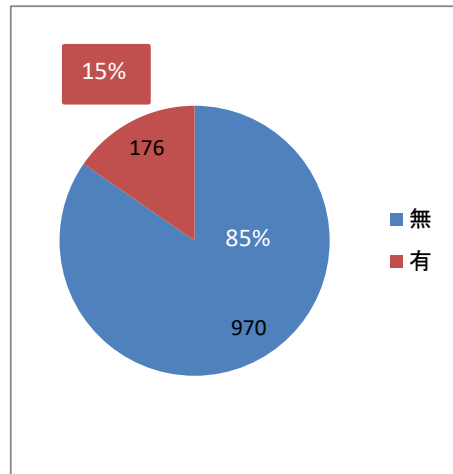
年齢別



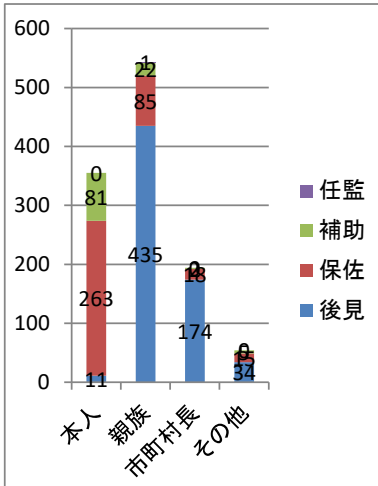
類型別



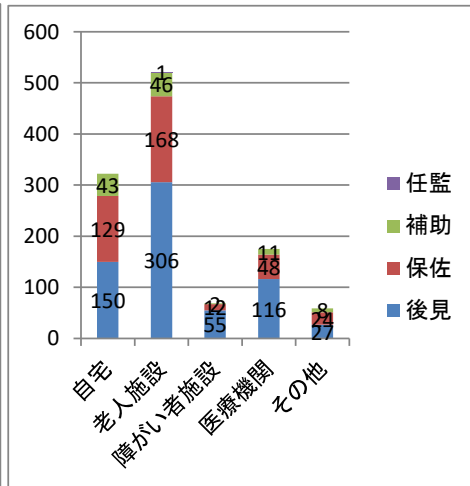
生活保護割合



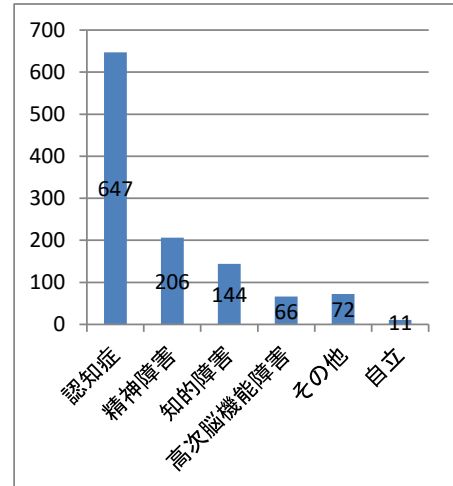
申立人別



居住区分別



身体情報



本人住所

	総受任件数 (含終了)	市長申立件数		総受任件数 (含終了)	市長申立件数
千葉市計	381	39	江戸川区	5	8
千葉市若葉区	84	8	富津市	4	0
千葉市中央区	76	9	白井市	3	3
千葉市花見川区	69	8	香取市	3	0
千葉市緑区	63	5	鴨川市	2	0
千葉市美浜区	53	1	館山市	2	0
千葉市稲毛区	36	8	大網白里市	2	0
市原市	156	14	水戸市	2	0
八千代市	90	3	山武郡	2	1
習志野市	71	33	野田市	2	0
鎌ヶ谷市	55	23	我孫子市	2	0
木更津市	49	4	足立区	2	0
船橋市	48	4	旭市	1	0
流山市	44	11	横浜市鶴見区	1	0
袖ヶ浦市	37	6	荒川区	1	0
市川市	25	10	新宿区	1	0
印西市	23	10	杉並区	1	0
柏市	19	1	板橋区	1	0
佐倉市	16	1	常総市	1	0
君津市	12	0	夷隅郡	1	0
松戸市	11	4	浦添市	1	0
四街道市	9	1	江東区	1	0
八街市	8	3	成田市	1	0
茂原市	7	4	香取郡	1	0
いすみ市	7	3	伊豆の国市	1	0
東金市	7	0	守谷市	1	0
長生郡	7	2	富里市	1	0
山武市	6	4	南房総市	1	0
三郷市	5	0	さいたま市見沼	1	0
印旛郡	5	0			
			合計	1,146	194