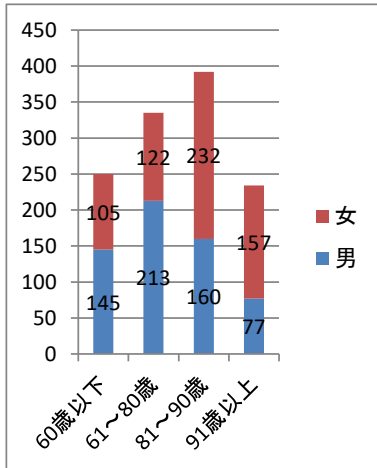


NPO法人成年後見なのはな 法定後見受任状況2

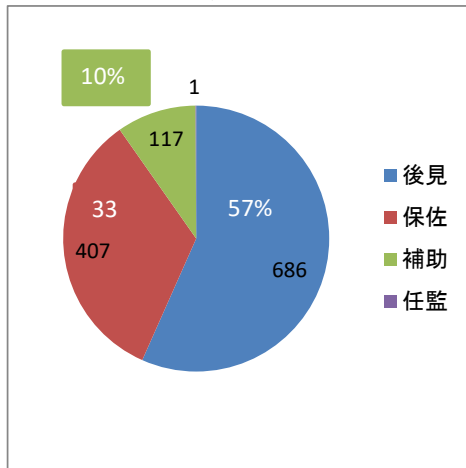
2020.12.16 現在

総受任件数(含む 終了案件) **1,211** 件

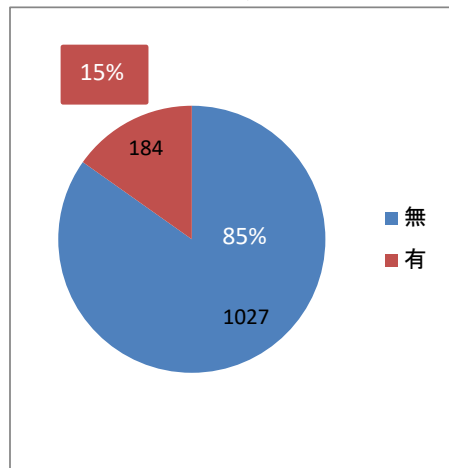
年齢別



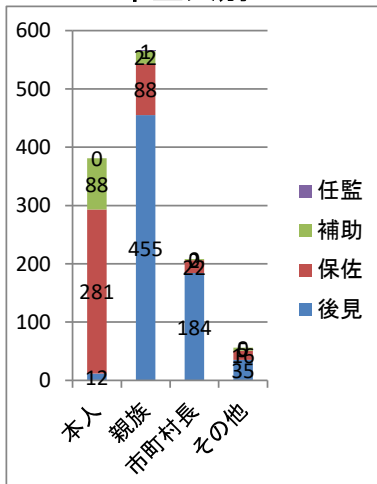
類型別



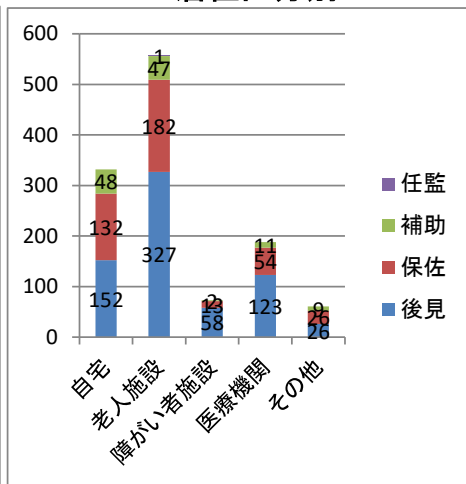
生活保護割合



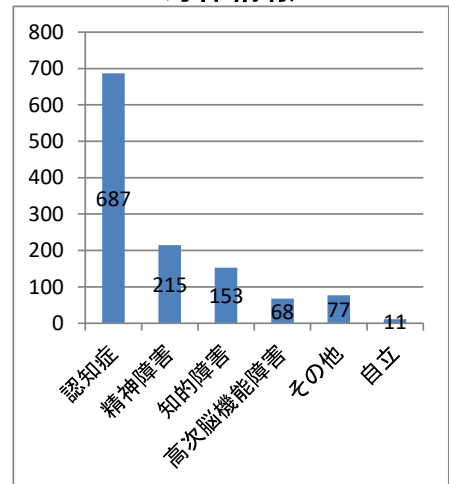
申立人別



居住区分別



身体情報



本人住所

	総受任件数 (含む 終了)	市長申立件数		総受任件数 (含む 終了)	市長申立件数
千葉市計	396	39	印旛郡	4	0
千葉市若葉区	89	8	富津市	4	0
千葉市中央区	79	9	白井市	3	3
千葉市花見川区	72	8	香取市	3	0
千葉市緑区	66	5	香取郡	3	0
千葉市美浜区	53	1	鴨川市	2	0
千葉市稲毛区	37	8	館山市	2	0
市原市	169	15	大網白里市	2	0
八千代市	96	3	水戸市	2	0
習志野市	78	37	山武郡	2	1
鎌ヶ谷市	62	29	野田市	2	0
船橋市	52	4	我孫子市	2	0
木更津市	51	4	足立区	2	0
流山市	45	11	旭市	1	0
袖ヶ浦市	35	7	横浜市鶴見区	1	0
市川市	25	10	荒川区	1	0
印西市	24	10	新宿区	1	0
柏市	20	2	杉並区	1	0
佐倉市	16	1	板橋区	1	0
松戸市	14	4	常総市	1	0
君津市	13	0	夷隅郡	1	0
四街道市	9	1	浦添市	1	0
長生郡	9	3	江東区	1	0
いすみ市	8	3	成田市	1	0
茂原市	8	4	伊豆の国市	1	0
八街市	7	3	富里市	1	0
東金市	7	0	南房総市	1	0
山武市	7	4	さいたま市見沼	1	0
三郷市	5	0	川崎市幸区	1	0
江戸川区	5	8	匝瑳市	1	0
			浦安市	0	2
			合計	1,211	208