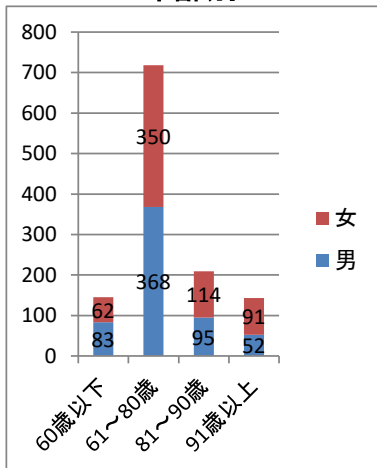


# NPO法人成年後見なのはな 法定後見受任状況2

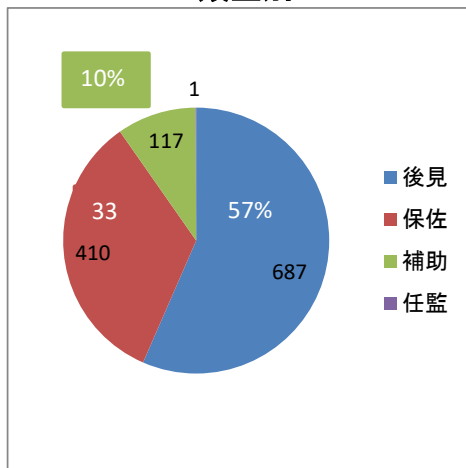
2021.1.25 現在

総受任件数(含む 終了案件) **1,215** 件

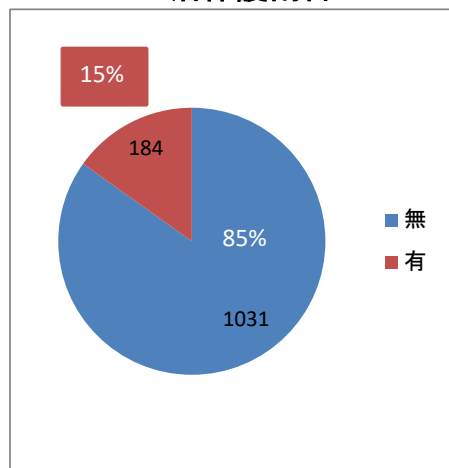
### 年齢別



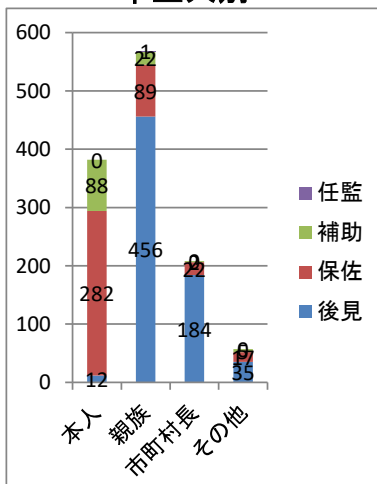
### 類型別



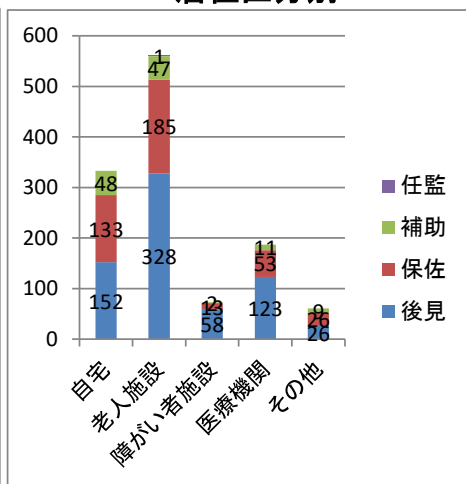
### 生活保護割合



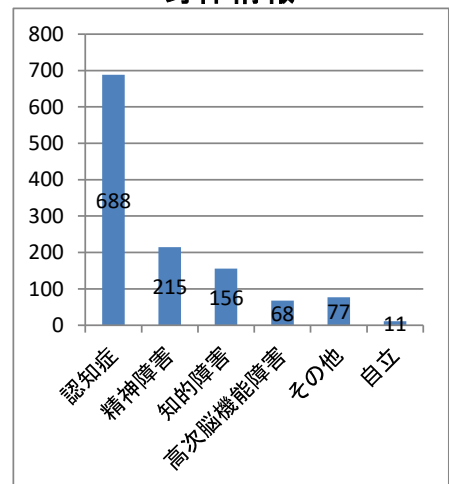
### 申立人別



### 居住区分別



### 身体情報



## 本人住所

	総受任件数 (含終了)	市長申立件数		総受任件数 (含終了)	市長申立件数
千葉市計	398	39	印旛郡	4	0
千葉市若葉区	89	8	富津市	4	0
千葉市中央区	79	9	白井市	3	3
千葉市花見川区	72	8	香取市	3	0
千葉市緑区	68	5	香取郡	3	0
千葉市美浜区	53	1	鴨川市	2	0
千葉市稲毛区	37	8	館山市	2	0
			大網白里市	2	0
市原市	169	15	水戸市	2	0
八千代市	96	3	山武郡	2	1
習志野市	78	37	野田市	2	0
鎌ヶ谷市	61	29	足立区	2	0
船橋市	53	4	我孫子市	1	0
木更津市	51	4	旭市	1	0
流山市	47	11	横浜市鶴見区	1	0
袖ヶ浦市	35	7	荒川区	1	0
市川市	25	10	新宿区	1	0
印西市	23	10	杉並区	1	0
柏市	21	2	板橋区	1	0
佐倉市	16	1	常総市	1	0
松戸市	14	4	夷隅郡	1	0
君津市	13	0	浦添市	1	0
四街道市	9	1	江東区	1	0
長生郡	9	3	成田市	1	0
いすみ市	8	3	伊豆の国市	1	0
茂原市	8	4	富里市	1	0
八街市	8	3	南房総市	1	0
東金市	7	0	さいたま市見沼	1	0
山武市	7	4	川崎市幸区	1	0
三郷市	5	0	匝瑳市	1	0
江戸川区	5	8	浦安市	0	2
			合計	1,215	208