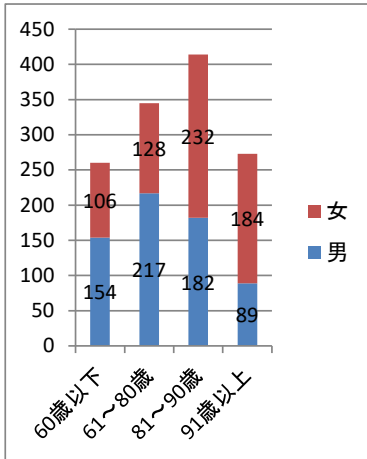


# NPO法人成年後見なのはな 法定後見受任状況2

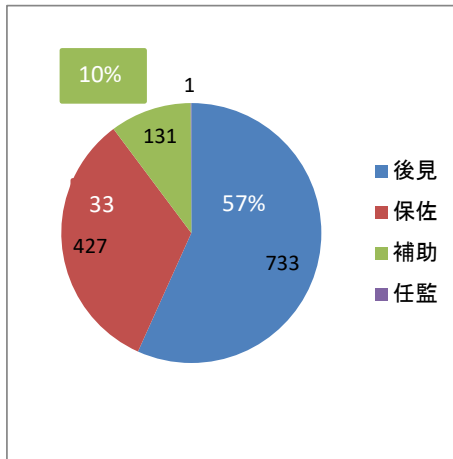
2021年11月22日 現在

総受任件数(含む 終了案件) **1,292** 件

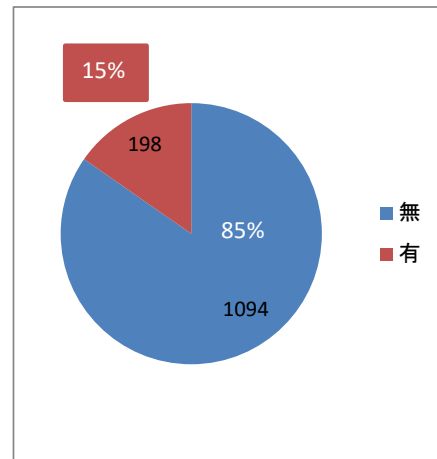
年齢別



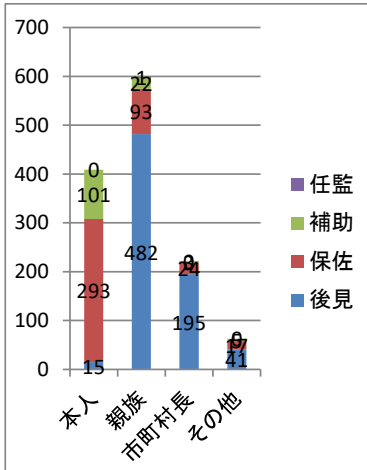
類型別



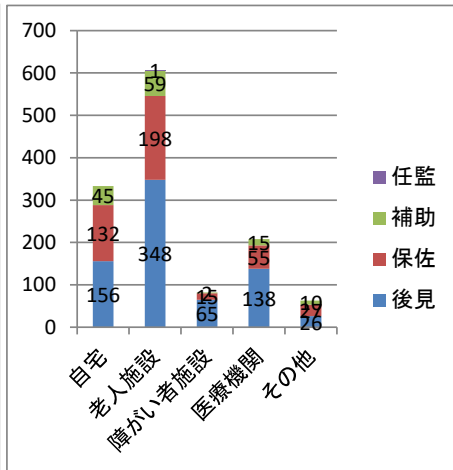
生活保護割合



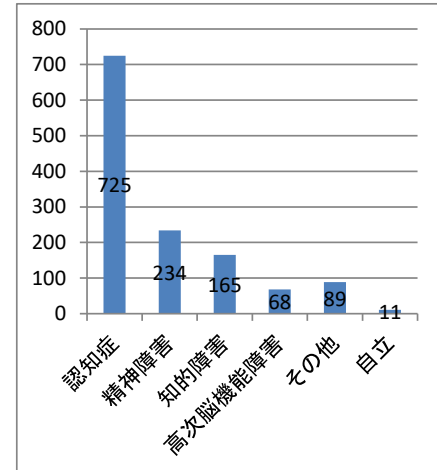
申立人別



居住区分別



身体情報



## 本人住所

	総受任件数 (含終了)	市長申立件数		総受任件数 (含終了)	市長申立件数
千葉市計	422	39	富津市	4	0
千葉市若葉区	95	7	香取市	4	0
千葉市緑区	72	6	山武郡	4	1
千葉市花見川区	72	8	白井市	3	3
千葉市中央区	84	9	香取郡	3	0
千葉市美浜区	57	1	野田市	3	1
千葉市稲毛区	42	8	鴨川市	2	0
市原市	175	15	館山市	2	0
八千代市	99	3	大網白里市	2	0
習志野市	81	42	水戸市	2	0
鎌ヶ谷市	67	32	足立区	2	0
船橋市	61	4	埼玉県児玉郡	2	0
木更津市	53	4	我孫子市	1	0
流山市	49	11	旭市	1	0
袖ヶ浦市	35	8	横浜市鶴見区	1	0
市川市	27	10	荒川区	1	0
柏市	24	2	新宿区	1	0
印西市	24	11	杉並区	1	0
佐倉市	17	2	板橋区	1	0
松戸市	15	5	常総市	1	0
君津市	13	0	夷隅郡	1	0
四街道市	12	1	浦添市	1	0
長生郡	10	3	江東区	1	0
八街市	9	3	成田市	1	0
東金市	9	0	伊豆の国市	1	0
いすみ市	8	3	富里市	1	0
茂原市	8	4	南房総市	1	0
山武市	7	4	さいたま市見沼	1	0
三郷市	6	0	川崎市幸区	1	0
江戸川区	6	8	匝瑳市	1	0
印旛郡	4	0	浦安市	0	2
			中野区	0	1
			合計	1,292	222