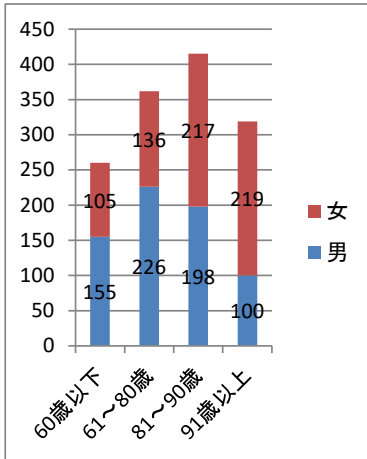


NPO法人成年後見なのはな 法定後見受任状況2

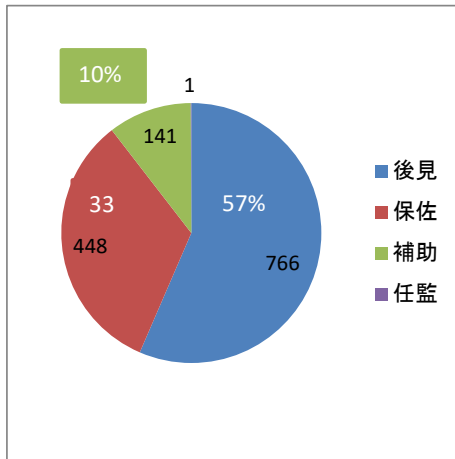
2022年8月30日 現在

総受任件数(含む 終了案件) **1,356** 件

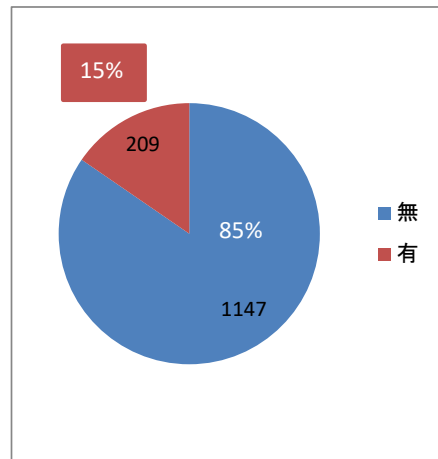
年齢別



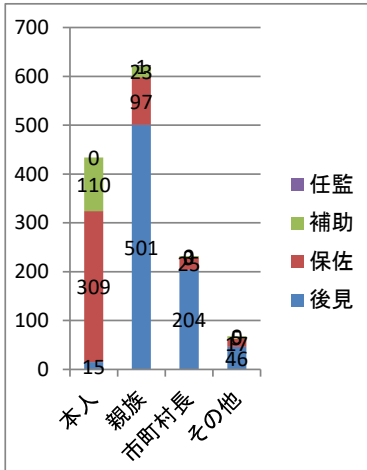
類型別



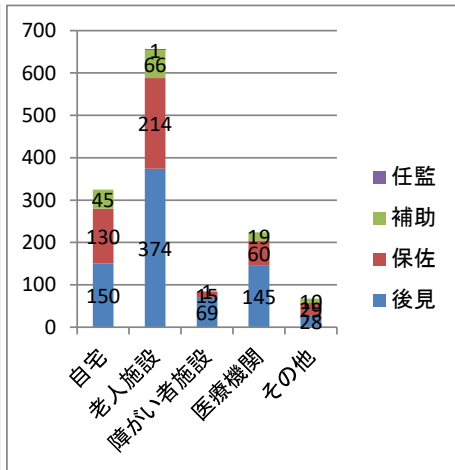
生活保護割合



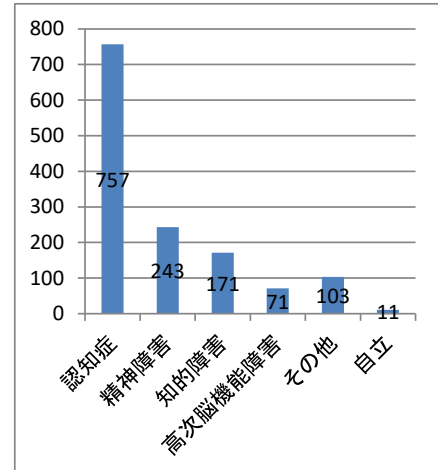
申立人別



居住区分別



身体情報



本人住所

	総受任件数 (含終了)	市長申立件数		総受任件数 (含終了)	市長申立件数
千葉市計	440	40	富津市	4	0
千葉市若葉区	100	7	香取市	4	0
千葉市緑区	72	6	山武郡	4	1
千葉市花見川区	76	8	白井市	4	3
千葉市中央区	91	10	香取郡	3	0
千葉市美浜区	56	1	野田市	3	1
千葉市稲毛区	45	8	大網白里市	2	0
市原市	176	15	鴨川市	2	0
八千代市	102	3	館山市	2	0
習志野市	90	50	水戸市	2	0
鎌ヶ谷市	74	32	足立区	2	0
船橋市	65	4	埼玉県児玉郡	2	0
木更津市	52	4	匝瑳市	2	0
流山市	49	11	江東区	2	0
袖ヶ浦市	33	8	我孫子市	1	0
柏市	29	2	旭市	1	0
市川市	29	10	横浜市鶴見区	1	0
印西市	25	11	荒川区	1	0
佐倉市	18	2	新宿区	1	0
松戸市	16	5	杉並区	1	0
君津市	16	0	板橋区	1	0
四街道市	12	1	常総市	1	0
長生郡	12	3	夷隅郡	1	0
東金市	11	0	浦添市	1	0
茂原市	10	4	成田市	1	0
八街市	9	3	伊豆の国市	1	0
いすみ市	8	3	富里市	1	0
山武市	8	4	南房総市	1	0
江戸川区	7	8	さいたま市見沼	1	0
三郷市	5	0	川崎市幸区	1	0
印旛郡	5	1	長浜市	1	0
			浦安市	0	2
			合計	1,356	232