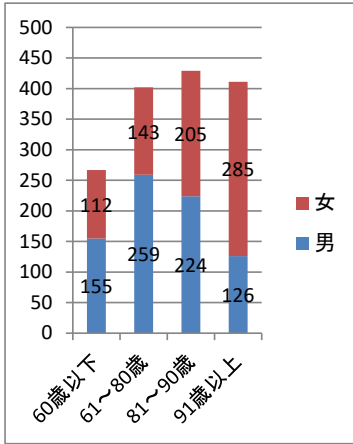
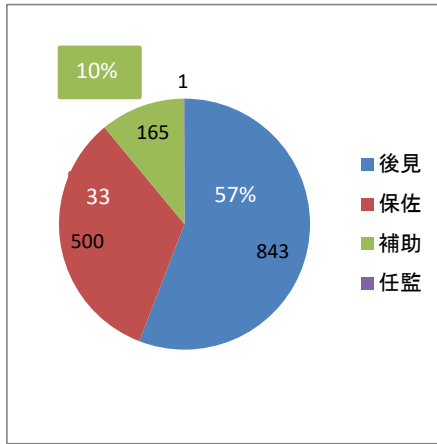


総受任件数(含む 終了案件) **1,509** 件

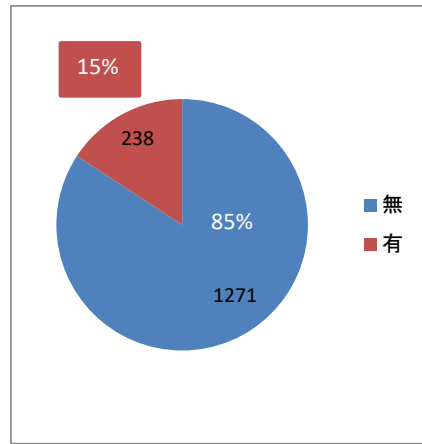
年齢別



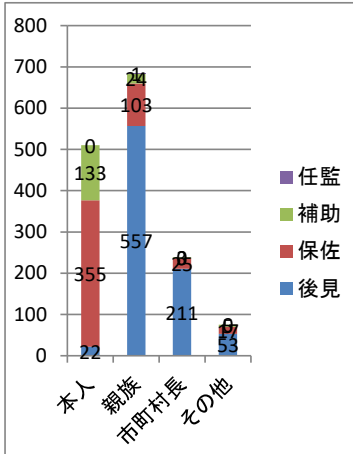
類型別



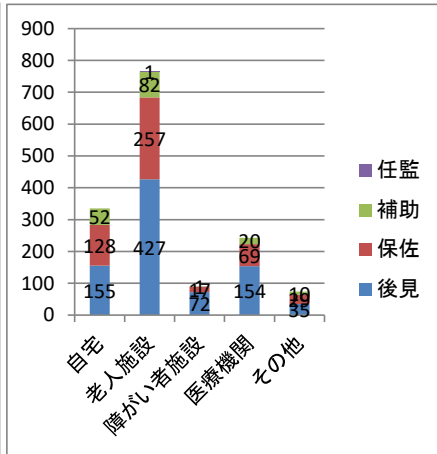
生活保護割合



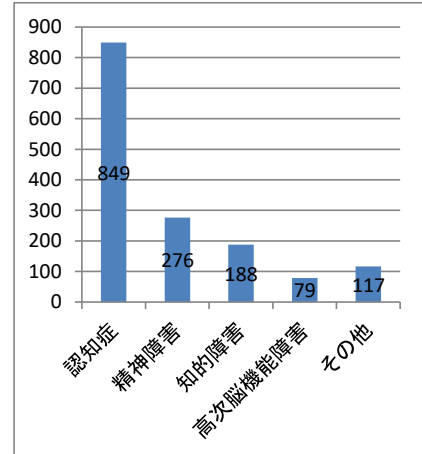
申立人別



居住区分別



身体情報



本人住所

	総受任件数 (含終了)	市長申立件数		総受任件数 (含終了)	市長申立件数
千葉市計	479	40	山武郡	5	1
千葉市若葉区	109	9	富津市	4	1
千葉市緑区	85	7	野田市	3	1
千葉市花見川区	78	8	足立区	3	0
千葉市中央区	98	9	香取郡	2	0
千葉市美浜区	59	1	鴨川市	2	0
千葉市稲毛区	50	6	館山市	2	0
市原市	189	15	水戸市	2	0
八千代市	123	3	埼玉県児玉郡	2	0
習志野市	95	54	匝瑳市	2	0
鎌ヶ谷市	95	33	江東区	2	0
船橋市	77	4	富里市	2	0
木更津市	52	4	我孫子市	1	0
流山市	48	11	旭市	1	0
市川市	34	10	横浜市鶴見区	1	0
袖ヶ浦市	33	8	荒川区	1	0
柏市	33	2	新宿区	1	0
印西市	25	11	杉並区	1	0
佐倉市	23	2	板橋区	1	0
東金市	17	0	常総市	1	0
松戸市	16	5	夷隅郡	1	0
君津市	16	1	浦添市	1	0
四街道市	13	1	成田市	1	0
長生郡	12	3	伊豆の国市	1	0
茂原市	12	4	南房総市	1	0
八街市	10	3	さいたま市見沼	1	0
山武市	9	4	川崎市幸区	1	0
香取市	9	0	長浜市	1	0
いすみ市	8	3	鴻巣市	1	0
江戸川区	7	8	清瀬市	1	0
白井市	6	3	桜川市	1	0
大網白里市	6	0	取手市	1	0
印旛郡	5	1	大阪市阿倍野区	1	0
三郷市	5	0	浦安市	0	2
			中野区	0	1
			合計	1,509	239