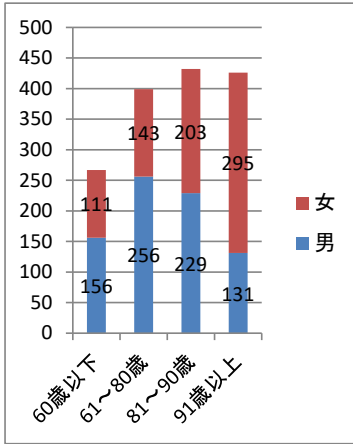


NPO法人成年後見なのはな 法定後見受任状況2

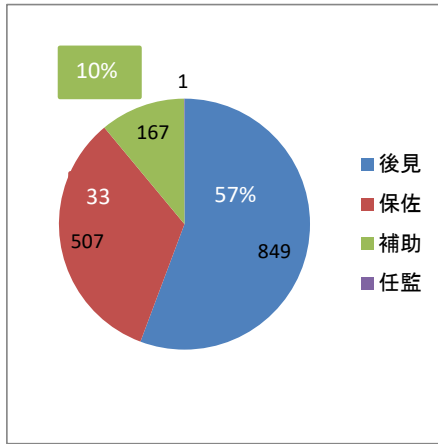
2024年5月30日 現在

総受任件数(含む 終了案件) **1,524** 件

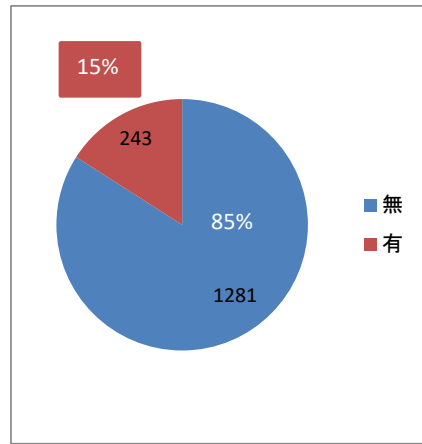
年齢別



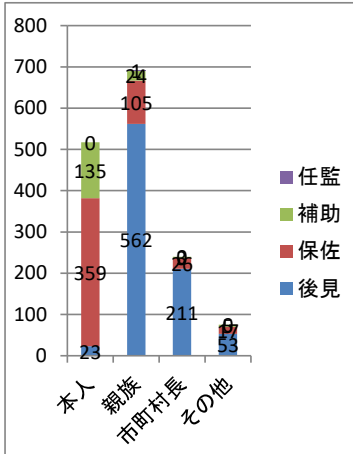
類型別



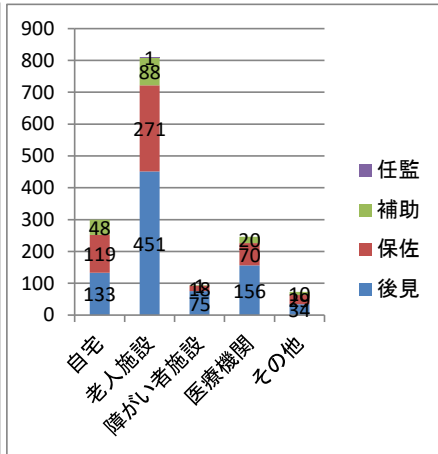
生活保護割合



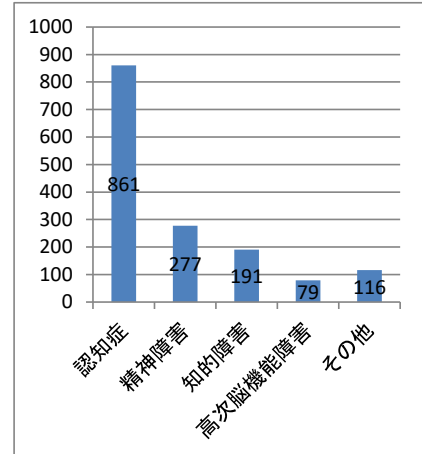
申立人別



居住区分別



身体情報



本人住所

| | 総受任件数 (含終了) | 市長申立件数 | | 総受任件数 (含終了) | 市長申立件数 |
|---------|----------------|--------|---------|----------------|--------|
| 千葉市計 | 488 | 40 | 三郷市 | 5 | 0 |
| 千葉市若葉区 | 111 | 9 | 富津市 | 4 | 1 |
| 千葉市緑区 | 86 | 7 | 野田市 | 3 | 1 |
| 千葉市花見川区 | 79 | 8 | 香取郡 | 3 | 0 |
| 千葉市中央区 | 103 | 10 | 足立区 | 3 | 0 |
| 千葉市美浜区 | 59 | 1 | 鴨川市 | 2 | 0 |
| 千葉市稲毛区 | 50 | 5 | 館山市 | 2 | 0 |
| 市原市 | 189 | 15 | 匝瑳市 | 2 | 0 |
| 八千代市 | 123 | 3 | 富里市 | 2 | 0 |
| 鎌ヶ谷市 | 97 | 33 | 江東区 | 2 | 0 |
| 習志野市 | 96 | 55 | 水戸市 | 2 | 0 |
| 船橋市 | 78 | 4 | 埼玉県児玉郡 | 2 | 0 |
| 木更津市 | 52 | 4 | 我孫子市 | 1 | 0 |
| 流山市 | 48 | 11 | 旭市 | 1 | 0 |
| 市川市 | 34 | 10 | 夷隅郡 | 1 | 0 |
| 柏市 | 34 | 2 | 成田市 | 1 | 0 |
| 袖ヶ浦市 | 33 | 8 | 南房総市 | 1 | 0 |
| 印西市 | 25 | 11 | 荒川区 | 1 | 0 |
| 佐倉市 | 23 | 2 | 新宿区 | 1 | 0 |
| 東金市 | 17 | 0 | 杉並区 | 1 | 0 |
| 君津市 | 16 | 1 | 板橋区 | 1 | 0 |
| 松戸市 | 15 | 5 | 清瀬市 | 1 | 0 |
| 四街道市 | 13 | 1 | 横浜市鶴見区 | 1 | 0 |
| 長生郡 | 13 | 3 | 川崎市幸区 | 1 | 0 |
| 茂原市 | 11 | 4 | 常総市 | 1 | 0 |
| 山武市 | 10 | 4 | 取手市 | 1 | 0 |
| 八街市 | 9 | 3 | 茨城県桜川市 | 1 | 0 |
| いすみ市 | 8 | 3 | 茨城県行方市 | 1 | 0 |
| 香取市 | 8 | 0 | さいたま市見沼 | 1 | 0 |
| 江戸川区 | 7 | 8 | 鴻巣市 | 1 | 0 |
| 白井市 | 6 | 3 | 伊豆の国市 | 1 | 0 |
| 印旛郡 | 6 | 1 | 長浜市 | 1 | 0 |
| 大網白里市 | 6 | 0 | 大阪市阿倍野 | 1 | 0 |
| 山武郡 | 5 | 1 | 浦添市 | 1 | 0 |
| | | | 浦安市 | 0 | 2 |
| | | | 合計 | 1,524 | 240 |