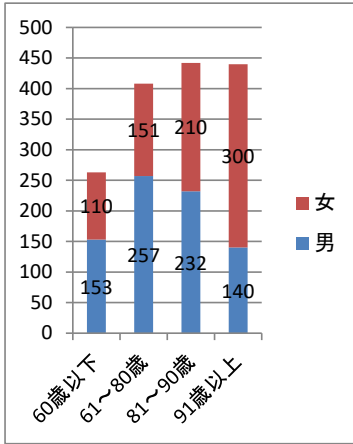


# NPO法人成年後見なのはな 法定後見受任状況2

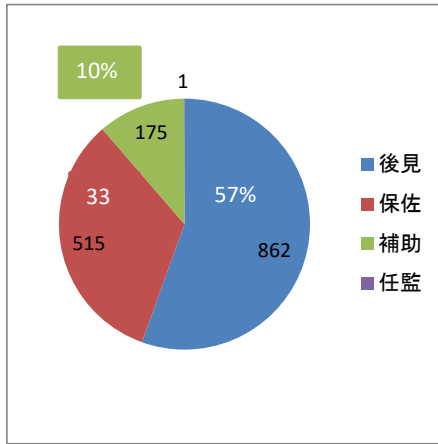
2024年9月30日 現在

総受任件数(含む 終了案件) **1,553** 件

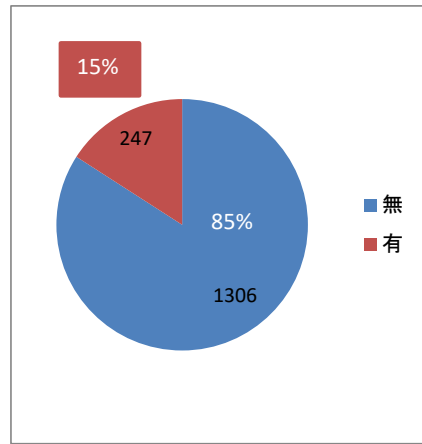
年齢別



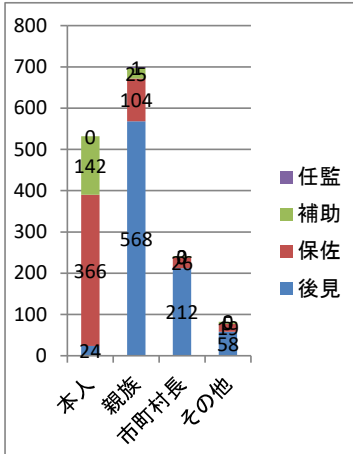
類型別



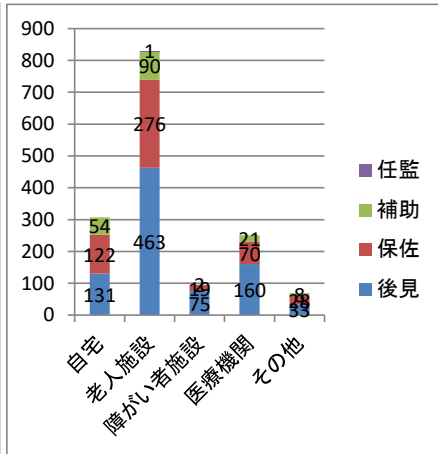
生活保護割合



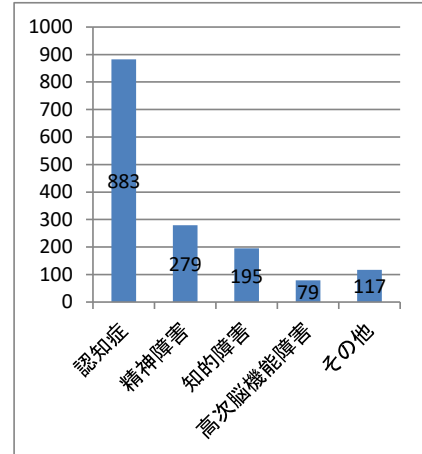
申立人別



居住区分別



身体情報



## 本人住所

	総受任件数 (含終了)	市長申立件数		総受任件数 (含終了)	市長申立件数
千葉市計	498	40	三郷市	5	0
千葉市若葉区	115	9	香取郡	5	0
千葉市緑区	89	7	富津市	4	1
千葉市花見川区	80	8	野田市	3	1
千葉市中央区	105	9	足立区	3	0
千葉市美浜区	59	1	鴨川市	2	0
千葉市稲毛区	50	6	館山市	2	0
市原市	192	15	匝瑳市	2	0
八千代市	123	3	富里市	2	0
習志野市	97	55	江東区	2	0
鎌ヶ谷市	96	33	水戸市	2	0
船橋市	82	4	埼玉県児玉郡	2	0
木更津市	53	4	我孫子市	2	0
流山市	48	11	旭市	1	0
市川市	35	10	夷隅郡	1	0
柏市	34	2	成田市	1	0
袖ヶ浦市	33	8	南房総市	1	0
印西市	27	11	荒川区	1	0
佐倉市	22	2	新宿区	1	0
東金市	18	0	杉並区	1	0
君津市	17	2	板橋区	1	0
松戸市	16	5	清瀬市	1	0
四街道市	14	1	横浜市鶴見区	1	0
長生郡	13	3	川崎市幸区	1	0
茂原市	11	4	常総市	1	0
山武市	10	4	取手市	1	0
八街市	9	3	茨城県桜川市	1	0
いすみ市	8	3	茨城県行方市	1	0
香取市	7	0	さいたま市見沼	1	0
江戸川区	7	8	鴻巣市	1	0
白井市	6	3	伊豆の国市	1	0
印旛郡	6	1	長浜市	1	0
大網白里市	6	0	大阪市阿倍野	1	0
山武郡	6	1	浦添市	1	0
			浦安市	0	2
			合計	1,553	241