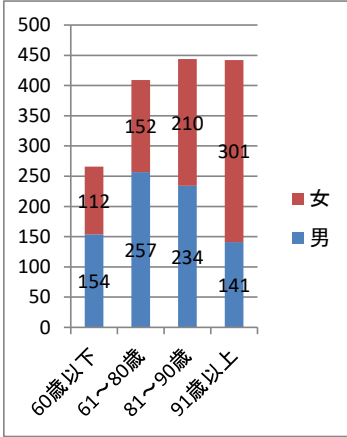


# NPO法人成年後見なのはな 法定後見受任状況2

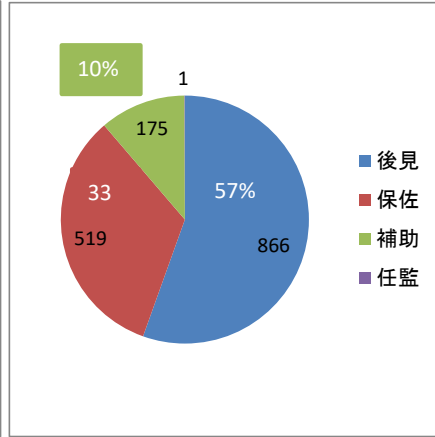
2024年10月31日 現在

総受任件数(含む 終了案件) **1,561** 件

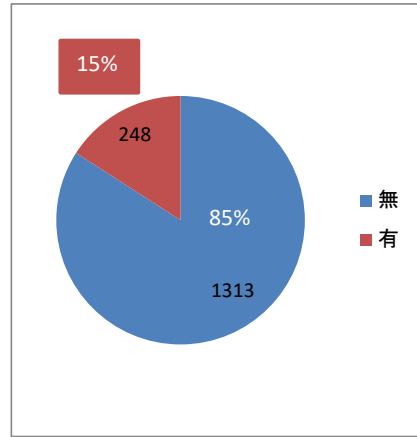
年齢別



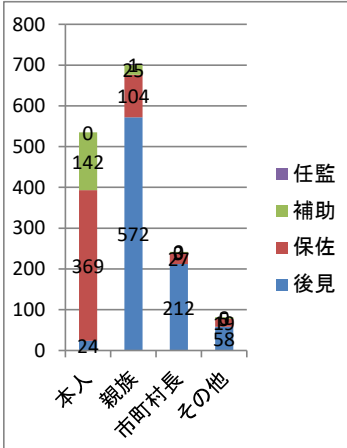
類型別



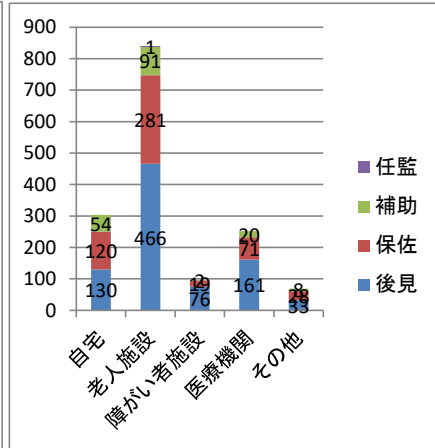
生活保護割合



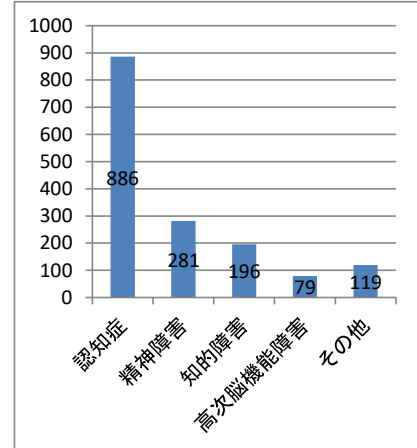
申立人別



居住区分別



身体情報



## 本人住所

|         | 総受任件数<br>(含終了) | 市長申立件数 |          | 総受任件数<br>(含終了) | 市長申立件数 |
|---------|----------------|--------|----------|----------------|--------|
| 千葉市計    | 498            | 40     | 富津市      | 4              | 1      |
| 千葉市若葉区  | 115            | 9      | 野田市      | 3              | 1      |
| 千葉市緑区   | 89             | 7      | 足立区      | 3              | 0      |
| 千葉市花見川区 | 81             | 8      | 鴨川市      | 2              | 0      |
| 千葉市中央区  | 105            | 9      | 館山市      | 2              | 0      |
| 千葉市美浜区  | 58             | 1      | 匝瑳市      | 2              | 0      |
| 千葉市稲毛区  | 50             | 6      | 富里市      | 2              | 0      |
|         |                |        | 江東区      | 2              | 0      |
| 市原市     | 194            | 15     | 水戸市      | 2              | 0      |
| 八千代市    | 124            | 3      | 埼玉県児玉郡   | 2              | 0      |
| 習志野市    | 97             | 55     | 我孫子市     | 2              | 0      |
| 鎌ヶ谷市    | 97             | 34     | 旭市       | 1              | 0      |
| 船橋市     | 82             | 4      | 夷隅郡      | 1              | 0      |
| 木更津市    | 53             | 4      | 成田市      | 1              | 0      |
| 流山市     | 48             | 11     | 南房総市     | 1              | 0      |
| 市川市     | 35             | 10     | 荒川区      | 1              | 0      |
| 柏市      | 34             | 2      | 新宿区      | 1              | 0      |
| 袖ヶ浦市    | 34             | 8      | 杉並区      | 1              | 0      |
| 印西市     | 27             | 11     | 板橋区      | 1              | 0      |
| 佐倉市     | 22             | 2      | 清瀬市      | 1              | 0      |
| 東金市     | 19             | 0      | 横浜市鶴見区   | 1              | 0      |
| 君津市     | 17             | 2      | 川崎市幸区    | 1              | 0      |
| 松戸市     | 16             | 5      | 常総市      | 1              | 0      |
| 四街道市    | 14             | 1      | 取手市      | 1              | 0      |
| 長生郡     | 14             | 3      | 茨城県桜川市   | 1              | 0      |
| 茂原市     | 11             | 4      | 茨城県行方市   | 1              | 0      |
| 山武市     | 10             | 4      | 茨城県神栖市   | 1              | 0      |
| 八街市     | 9              | 3      | さいたま市見沼区 | 1              | 0      |
| いすみ市    | 8              | 3      | 鴻巣市      | 1              | 0      |
| 香取市     | 7              | 0      | 伊豆の国市    | 1              | 0      |
| 江戸川区    | 7              | 8      | 長浜市      | 1              | 0      |
| 印旛郡     | 7              | 1      | 大阪市阿倍野区  | 1              | 0      |
| 山武郡     | 7              | 1      | 福岡市西区    | 1              | 0      |
| 白井市     | 6              | 3      | 浦添市      | 1              | 0      |
| 大網白里市   | 5              | 0      | 浦安市      | 0              | 2      |
| 三郷市     | 5              | 0      | 中野区      | 0              | 1      |
| 香取郡     | 5              | 0      | 合計       | 1,561          | 242    |