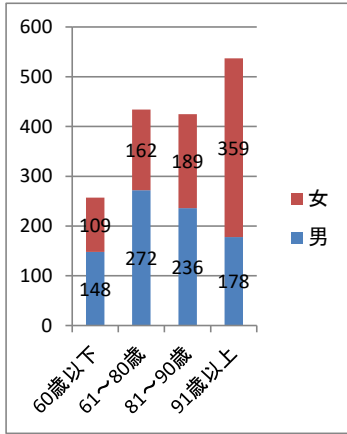


NPO法人成年後見なのはな 法定後見受任状況2

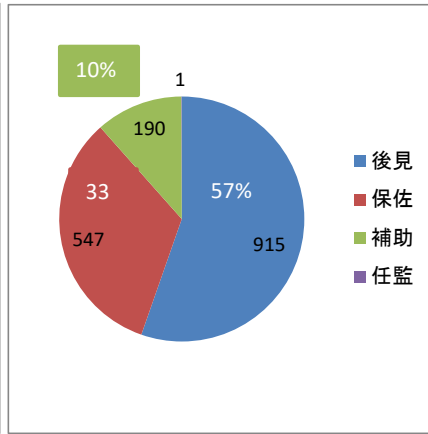
2026年4月30日 現在

総受任件数(含む 終了案件) **1,653** 件

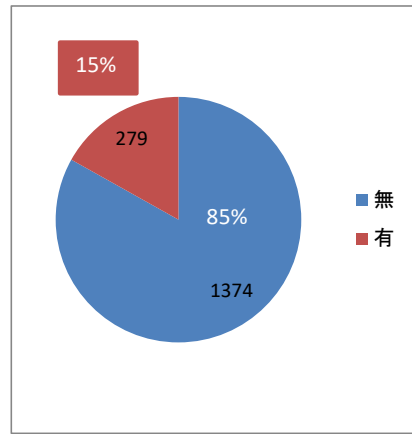
年齢別



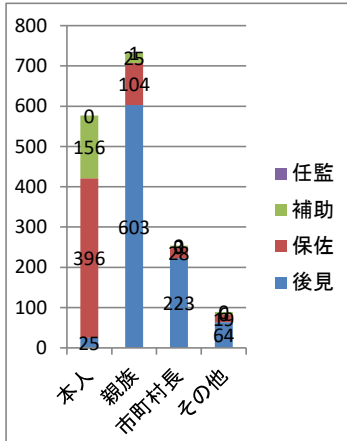
類型別



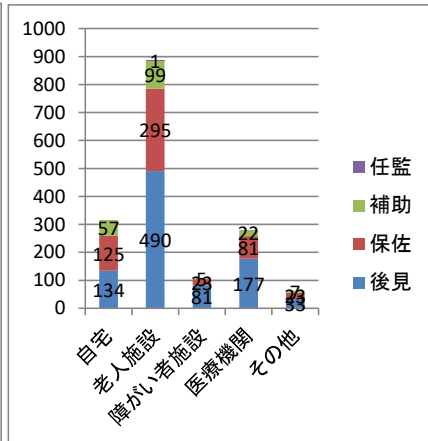
生活保護割合



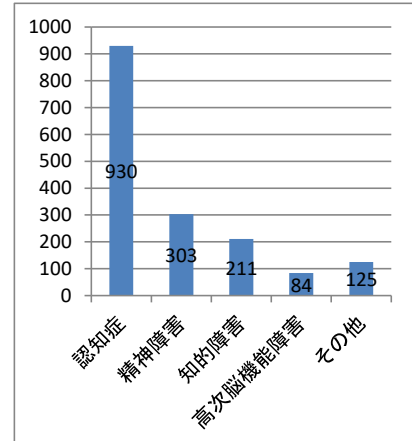
申立人別



居住区分別



身体情報



本人住所

	総受任件数 (含終了)	市長申立件数		総受任件数 (含終了)	市長申立件数
千葉市計	527	41	野田市	3	1
千葉市若葉区	124	9	足立区	3	0
千葉市中央区	110	8	富里市	3	0
千葉市緑区	94	6	南房総市	3	1
千葉市花見川区	90	9	鴨川市	2	0
千葉市美浜区	60	1	館山市	2	0
千葉市稲毛区	49	6	匝瑳市	2	0
千葉市以外	-	2	江東区	2	0
市原市	202	15	水戸市	2	0
八千代市	137	4	埼玉県児玉郡	2	0
鎌ヶ谷市	106	35	我孫子市	2	0
習志野市	105	60	旭市	1	0
船橋市	90	4	夷隅郡	1	0
木更津市	55	5	成田市	1	0
流山市	48	11	荒川区	1	0
袖ヶ浦市	36	8	新宿区	1	0
市川市	35	10	杉並区	1	0
柏市	34	2	板橋区	1	0
印西市	28	11	清瀬市	1	0
佐倉市	24	2	立川市	1	0
東金市	21	0	横浜市鶴見区	1	0
君津市	19	2	川崎市幸区	1	0
松戸市	17	5	常総市	1	0
四街道市	14	1	取手市	1	0
長生郡	14	3	茨城県桜川市	1	0
茂原市	11	4	茨城県行方市	1	0
山武市	10	4	茨城県神栖市	1	0
山武郡	9	1	さいたま市見沼区	1	0
八街市	9	3	鴻巣市	1	0
印旛郡	7	1	静岡県田方郡	1	0
いすみ市	7	3	長浜市	1	0
江戸川区	7	8	大阪市阿倍野区	1	0
香取市	7	0	福岡市西区	1	0
白井市	6	3	浦添市	1	0
大網白里市	5	0	浦安市	0	2
三郷市	5	0	銚子市	0	1
香取郡	5	0	中野区	0	1
富津市	3	1	合計	1,653	254